



AQUAPANEL® Cement Board Indoor
cementinė plokštė vidaus darbams,
pritaikyta klijuoti plyteles

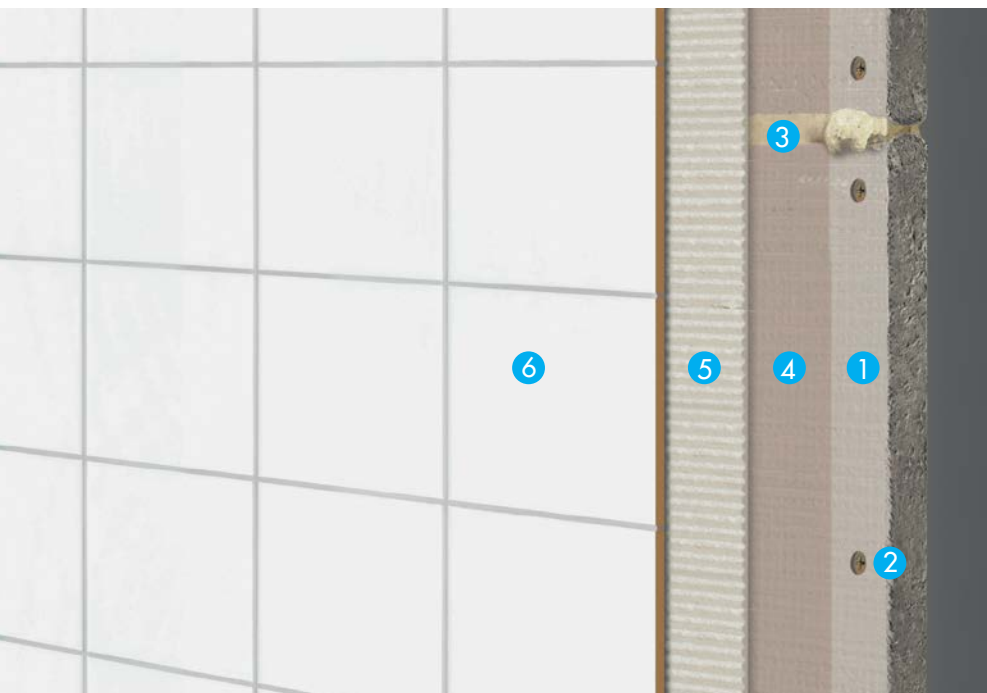
TECHNINĖ BROŠIŪRA

**Būk tikras,
rinkis AQUAPANEL®**

AQUAPANEL®

TECHNINĖ BROŠIŪRA

AQUAPANEL® Cement Board Indoor cementinė plokštė vidaus darbams, pritaikyta klijuoti plyteles



1. AQUAPANEL® Cement Board Indoor cementinė plokštė vidaus darbams
2. AQUAPANEL® Maxi savišriegis
3. AQUAPANEL® Fugenkleber (PU) plokščių siūlių klijai
4. AQUAPANEL® Grundierung plokščių gruntas
5. Knauf K4 plytelių klijai
6. Keraminės plytelės

PLYTELIŲ APDAILA

Paprastai nenaudojant papildomų priemonių viduje galima klijuoti daugiausia iki **50 kg/m²** svorio ir iki **600 mm x 600 mm** dydžio plyteles.

Montuodami plokštės horizontaliai ar vertikaliai, leistinas didžiausias **625 (600) mm** atstumas tarp statramsčių.

Dengdami paviršių keraminėmis plytelėmis (plytelių dydis ≤ 600 mm x 600 mm), plyteles klijuokite naudodami elastinius klijus. Plytelių klijai turi atitikti mažiausiai C2 klasės reikalavimus pagal EN 12004.

AQUAPANEL® Cement Board Indoor cementinės plokštės yra tinkamos plytelių dangai, tačiau jei plytelių dydis didesnis, nei nurodyta, rekomenduojame naudoti papildomą skiriamąją sistemą.

Pvz. skiriamosios hidroizoliacinės dangos Knauf Abdichtungs- & Entkopplungsbahn sistemą (ETA - 13/0587).

Pastaba: jei plytelėms klijuoti reikia vieno sluoksnio plokščių, tai AQUAPANEL® Cement Board Indoor cementinė plokštė vidaus darbams – geriausias pasirinkimas pagrindui!

Klijuojant didesnes ir sunkesnes plyteles (iki 120 kg/m² svorio), rekomenduojame naudoti toliau nurodytus gaminius.

- Naudokite metalinius CW 75 / 50 / 0,6 statramsčius, išlaikančius papildomą apkrovą. Medinio karkaso pertvaroms naudokite ne mažesnius kaip 72 mm x 48 mm skerspjūvio statramsčius. Atstumą tarp statramsčių reikia mažinti iki maks. 400 mm. Sienos aukštis turi neviršyti 3,00 m. Be to, plytelės turi būti ne tik priklijuotos prie plokštės, bet ir stovėti tiesiai ant grindų arba kitos, apkrovas laikančios atramos.
- Jei klijuojate didesnes plyteles, naudokite tinkamas skiriamąsias sistemas, kad atskirtumėte plytelę nuo pagrindo.
- Pasirinkite tinkamus klijus cementiniam pagrindui, laikydamiesi gamintojo rekomendacijų (turi atitikti ne žemesnės kaip C2 klasės reikalavimus pagal EN 12004).
- Atsižvelgiant į sienos aukštį, ugniatsparumo, garso izoliavimo ir šiluminio efektyvumo charakteristikas, gali būti naudinga dirbti su dviejų sluoksnių AQUAPANEL® cementine plokšte.

AQUAPANEL® Cement Board Indoor cementinė plokštė vidaus darbams (pagal DIN EN-12467)				
Maks. svoris, kg/m ²	Maks. atstumas tarp statramsčių, mm	Maks. plytelių dydis, mm	Sienos aukštis, m	Dengimas
50	600/625	≤ 600 x 600 ¹⁾	Pagal standartinės rekomendacijas	Tiesiai ant sienos be apkrovas laikančios atramos
120	400	≤ 600 x 600	3	Tiesiai ant grindų arba ant apkrovas laikančios atramos

¹⁾ Jei klijuojate didesnes plyteles, naudokite skiriamąją sistemą